



# La riduzione dello spreco alimentare

S. Colombo | ARS ambiente Srl



# Piani Regionali Gestione Rifiuti Lombardia



- PRGR 2014-2020
- PRGR 2022-2027
  - ❖ Piano di prevenzione dello spreco alimentare

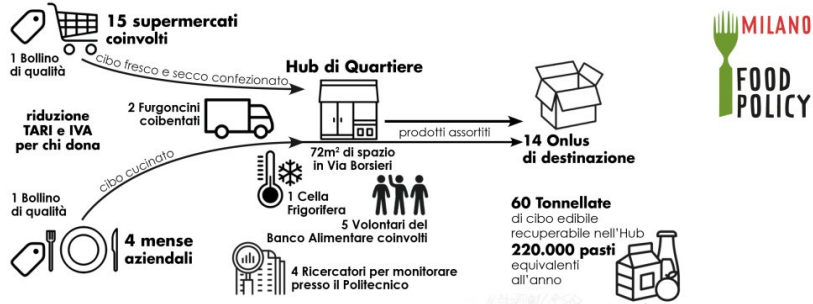
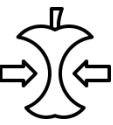
# AZIONI 2014-20

A	B	C	D	E
2015-2017	DG Ambiente e Clima	Reti territoriali virtuose contro lo spreco alimentare	messa in rete 9 GDO, Onlus e 16 Comuni, create 17 reti territoriali e quantificata la devoluzione di eccedenze alimentari ai fini sociali, promossa facendo leva sulla tariffa rifiuti quale strumento di orientamento delle politiche di gestione e non solo di copertura dei costi	830 t/anno
	DG Welfare	Linee guida igienico-sanitarie regionali per il recupero del cibo al fine di solidarietà sociale		
2015-2016	DG Ambiente e Clima	ABC contro lo spreco alimentare	percorso in/formativo costruito coi docenti, in collaborazione con Ufficio Scolastico regionale	
2017	DG Amb. e Clima	Bando di finanziamento	1 mln eu - 14 enti no profit	9.300 t/anno
2017-2020	DG Politiche Sociali	Piano di intervento biennale 2017-2018	Bando di finanziamento 1,6 mln eu - 7 enti no profit	20.000 t/anno
	DG Politiche Sociali	Piano di intervento biennale 2019-2020	Bando di finanziamento 2,5 mln eu - 10 progetti. Attivati <b>Empori solidali</b> (in RL 25 ad oggi, sui 200 attivi sul territorio nazionale), contributo di imprese e soggetti profit, affiancano offerta di prodotti alimentari e servizi di promozione lavorativa e sociale per utenti	
Ottobre 2018	DG Agricoltura	Consulta regionale per la promozione del diritto al cibo		
2020	DG Agricoltura	Bando di finanziamento	200.000 eu - 14 enti no profit	

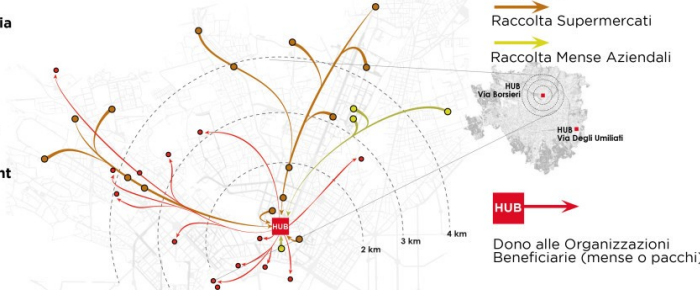




# Altre iniziative, extra-regionali: Milano Food Policy



- Coop Lombardia
- Il Gigante
- Carrefour
- LIDL
- Simply
- Deutsche Bank
- Siemens
- Maire Tecnimont
- Pirelli
- Number1
- Pellegrini
- Samsung

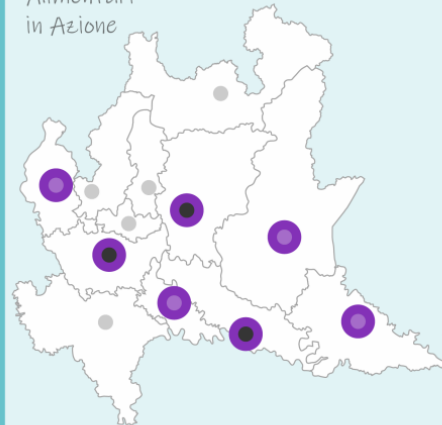


Dono alle Organizzazioni Beneficarie (mense o pacchi)

## Food Policy delle città lombarde



Sistemi Alimentari in Azione



- Città firmatarie del Milan Urban Food Policy Pact
- Città lombarde
- Città dotate di un'analisi del sistema alimentare

### Bergamo

Sta definendo la propria Food Policy: già dal 2015 è attivo un tavolo multistakeholder guidato dal Comune sull'agricoltura. La città lavora sugli orti con l'Orto Botanico. Ha sviluppato il marchio EAST Lombardy con Cremona, Brescia e Mantova.

### Brescia

L'impegno focalizzato all'educazione alimentare attivando laboratori dedicati all'analisi degli alimenti. Anche l'aspetto culturale più generale e rivolto alla cittadinanza è stato sviluppato, a partire da Expo2015.

### Cremona

In fase di definizione di una propria Food Policy insieme ai Comuni di cintura, partendo da progetti contro lo spreco alimentare. Impegno nell'educazione al cibo rispetto ai giovani, alle mense scolastiche e al confronto con le aziende agroalimentari.

### Lodi

Azione specifica per ridurre lo spreco alimentare nelle mense scolastiche in collaborazione con terzo settore. Sta sviluppando un frutteto sociale su un terreno comunale con il terzo settore coinvolgendo persone fragili tramite borse lavoro.

### Mantova

Iniziativa con il terzo settore (Emporio Solidale). Appalti con criteri ambientali per le mense scolastiche. Ha lavorato sulla sostenibilità alimentare degli eventi (Festival della Letteratura) con attenzione ai legami con gli agricoltori locali.

### Milano

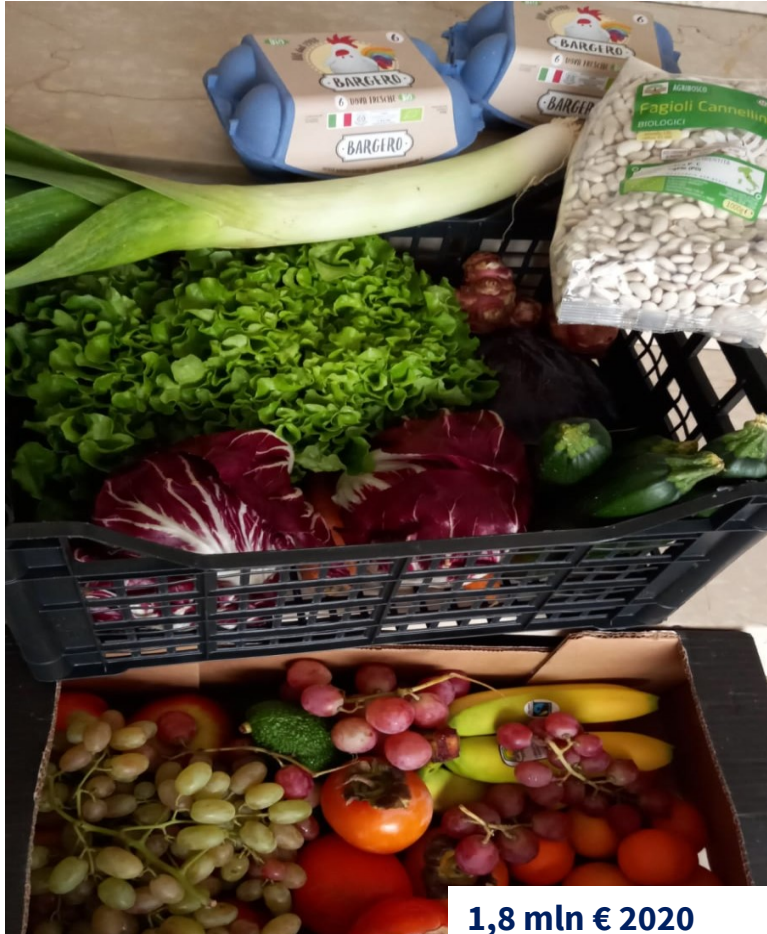
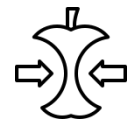
Esperienza di Food Policy consolidata. Attiva sulle mense scolastiche con diete sane e sostenibili, riduzione dello spreco alimentare coinvolgendo gli attori della filiera, sviluppo di filiere corte con distretti agricoli, azioni di economia circolare sui flussi.

### Varese

Programma dedicato alle mense scolastiche finalizzato a sensibilizzare genitori e cittadinanza, a partire dallo spreco, anche collaborando con chef e bambini per lavorare sul gusto. Sta inoltre lavorando sulla riduzione della plastica monouso.



## Altre iniziative, extra-regionali: GAS



**1,8 mln € 2020**

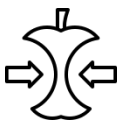
**Biologico al costo del convenzionale, con 85% prezzo riconosciuto al produttore e il 15% per logistica e scassetamento nelle spese delle famiglie**

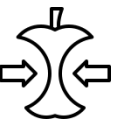
**140 Comuni serviti da GAS provincie di Milano, Como, Varese, per 1500 famiglie**





# Altre iniziative, extra-regionali: business

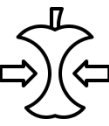




# PRGR 2022-27

## Piano di prevenzione dello spreco alimentare

- La formulazione dell'art.199 del Dlgs 152/06 (Testo unico ambientale) aggiornata dal DLgs 116/20
- *Programmi Regionali di prevenzione con Piano di prevenzione spreco alimentare*
- **lotta allo spreco alimentare assume un ruolo centrale**
- con azioni estese a **tutta la filiera della produzione alimentare**, dalla *“riduzione dei rifiuti alimentari nella produzione primaria, nella trasformazione e nella fabbricazione”* sino alla fase finale di consumo



# SPRECO ALIMENTARE

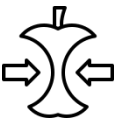
-50% food waste pc  
al 2030 (2014)

## SUSTAINABLE DEVELOPMENT GOALS





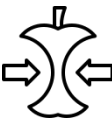
Studi



studi

wrap

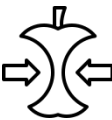




<b>Produzione primaria</b>	<b>18 ± 3 kg/ab</b>
<b>Trasformazione</b>	<b>33 ± 25 kg/ab</b>
<b>Commercio</b>	<b>9 ± 2 kg/ab</b>
<b>Ristorazione</b>	<b>21 ± 3 kg/ab</b>
<b>Domestico</b>	<b>92 ± 9 kg/ab ***</b>
<b>TOT</b>	<b>180 ± 41 kg/ab</b>

Studio		u.m.	sigla	Metodo
Reduce				
Spreco domestico	<b>27</b>	kg/ab anno	REDUCE_AR-1	Metodo delle analisi merceologiche su indifferenziato e rifiuto organico e dei diari domestici
Spreco domestico	<b>27,56</b>	kg/ab anno	REDUCE_AR-2	Metodo dei diari domestici

		u.m.		fonte
spreco domestico	<b>27</b>	kg/ab anno	Italia	REDUCE_AR-1 REDUCE_AR-2
mense scolastiche	<b>117</b>	g/pc giorno	Italia	REDUCE_AR-3
GDO	<b>2,9</b>	kg/ab anno	Italia	REDUCE_AR-4



## Recommendations for Action in Food Waste Prevention **12 dicembre 2019**

L'obiettivo è **agire alla fonte**

limitando la produzione di cibo in eccedenza **in ogni fase della catena alimentare**

**produzione - trasformazione - distribuzione - ristorazione - domestico**



- nella produzione agricola primaria  
modelli produttivi diversificati e di piccola scala  
**riducono di 8 volte gli sprechi rispetto ai sistemi agro-industriali;**

- nella distribuzione  
la “filiera corta”, consegnando ai consumatori prodotti appena colti e  
nelle quantità dagli stessi prenotate, senza eccedenze in fase di  
distribuzione  
**riduce gli sprechi al 7% contro il 55% dei sistemi di grande  
distribuzione;**

- nel consumo:  
Il rapporto ISPRA attesta che **chi si rifornisce tramite GAS spreca fino  
a 1:10 rispetto a chi usa solo canali convenzionali.**  
**A conclusioni analoghe giunge uno studio dell’Università di  
Bologna**

## Spreco alimentare: un approccio sistemico per la prevenzione e la riduzione strutturale



279/2018







Piano Regionale  
Prevenzione Spreco  
Alimentare  
2022-2027

Riduzione  
di 6-10  
kg/ab/anno



## PRPR 2022-27 - Azioni

sviluppo della **filiera corta** a livello regionale, anche mediante

- sviluppo di **“Gruppi di acquisto solidali”** presso enti pubblici e privati con un certo numero di dipendenti
- **promozione di prodotti fuori canone estetico**





## campagne di informazione per favorire

- comprensione del valore sociale ed ecologico del cibo
- alimentazione sostenibile (promozione delle filiere corte, preparazione e consumo anti-spreco),
- formazione al corretto significato delle diciture su conservazione e scadenza dei prodotti alimentari

## The impact of Love Food Hate Waste



**LOVE  
FOOD  
hate waste**

Following a Love Food Hate Waste campaign in West London avoidable food waste decreased by 14% in just six months. The reduction in food waste overall could save the Boroughs of West London around £1.3 million



**Check before you shop:** Take a look in the fridge, freezer and cupboards so you get what you need, not what you've already got.



**Get smart:** Save your shopping list on your phone. Shop a fridge, freezer or cupboard 'shells', or use Alexa or Siri to help you buy what you are likely to eat.



**Stock your cupboards and your freezer:** Canned, dried and frozen foods make for quick, easy and tasty meals; avoiding a trip to the shops.



**Formazione Stakeholders regionali di promozione di**

- **Appalti di ristorazione collettiva e fornitura di derrate alimentari a norma CAM, Decreto 10 marzo 2020**
- **LINEE GUIDA per ridurre lo spreco alimentare nelle mense scolastiche**



**green  
school**

Linee guida



**spreco  
alimentare**





Tavolo di lavoro con le **GDO** per

- **prevenzione strutturale** dello spreco alimentare (es. vendita di prodotti ortofrutticoli sfusi fuori canone estetico, ...)
- recupero delle eccedenze per **qualità** per la quota di rifiuto alimentare che non sia stato possibile prevenire strutturalmente
- **rendicontazione** delle eccedenze devolute

**Hub di quartiere**

estendendo la devoluzione anche a **farmaci e cosmetici**





Grazie per l'attenzione!  
Silvia Colombo | ARS ambiente Srl  
colombo@arsambiente.it | 340 7034689



**Polis-Lombardia**  
Via Taramelli, 12/F - 20124 Milano  
[www.polis.lombardia.it](http://www.polis.lombardia.it)