

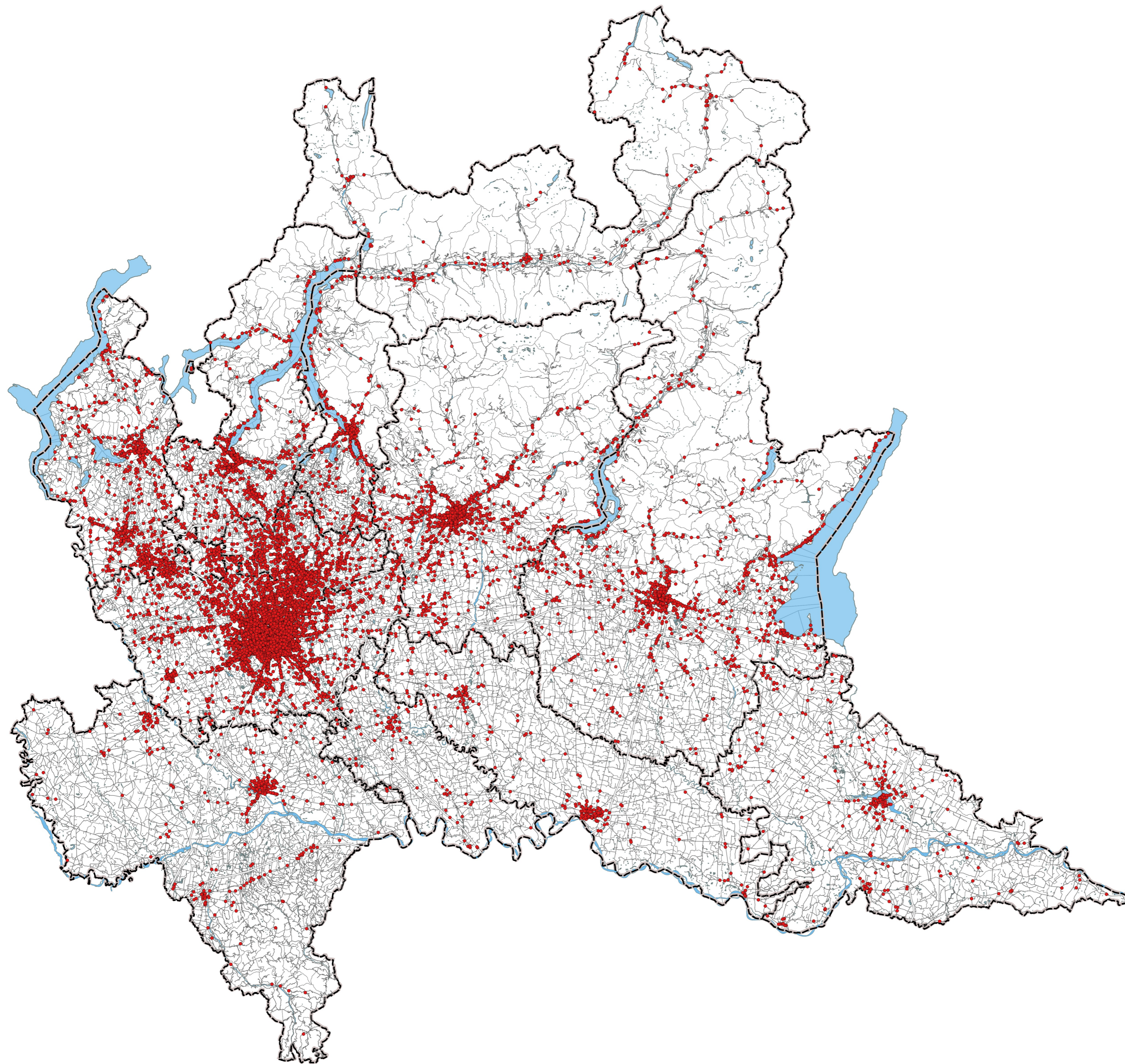
Tav. 1
Regione Lombardia

Localizzazione degli incidenti con motocicli
coinvolti nel triennio 2015-2017

Fonte dati: Istat, Areu

Novembre 2018

Scala 1:545.000



Legenda

- Incidenti con motocicli coinvolti
- Rete autostradale
- Rete stradale
- Idrografia
- ▭ Limiti provinciali
- ▭ Limite regionale