



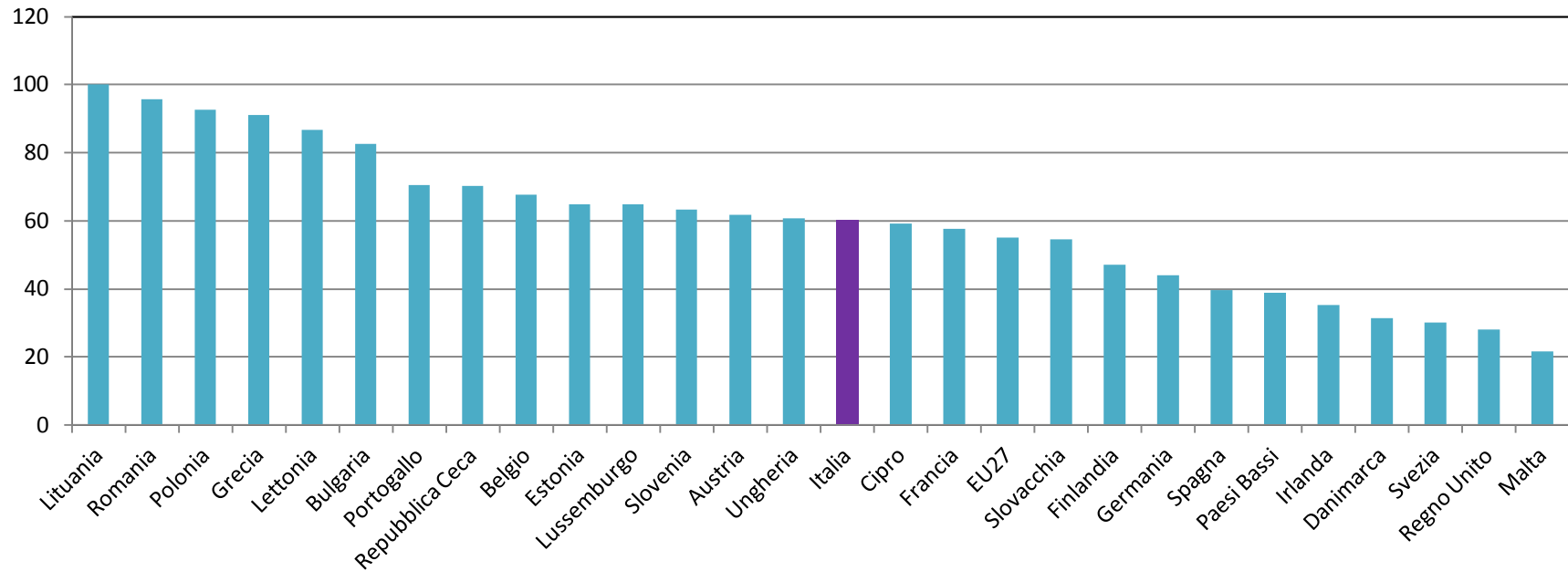
Éupolislombardia

Istituto superiore per la ricerca,
la statistica e la formazione

Focus Incidentalità stradale 2012

Éupolis Lombardia

Confronto UE - Italia



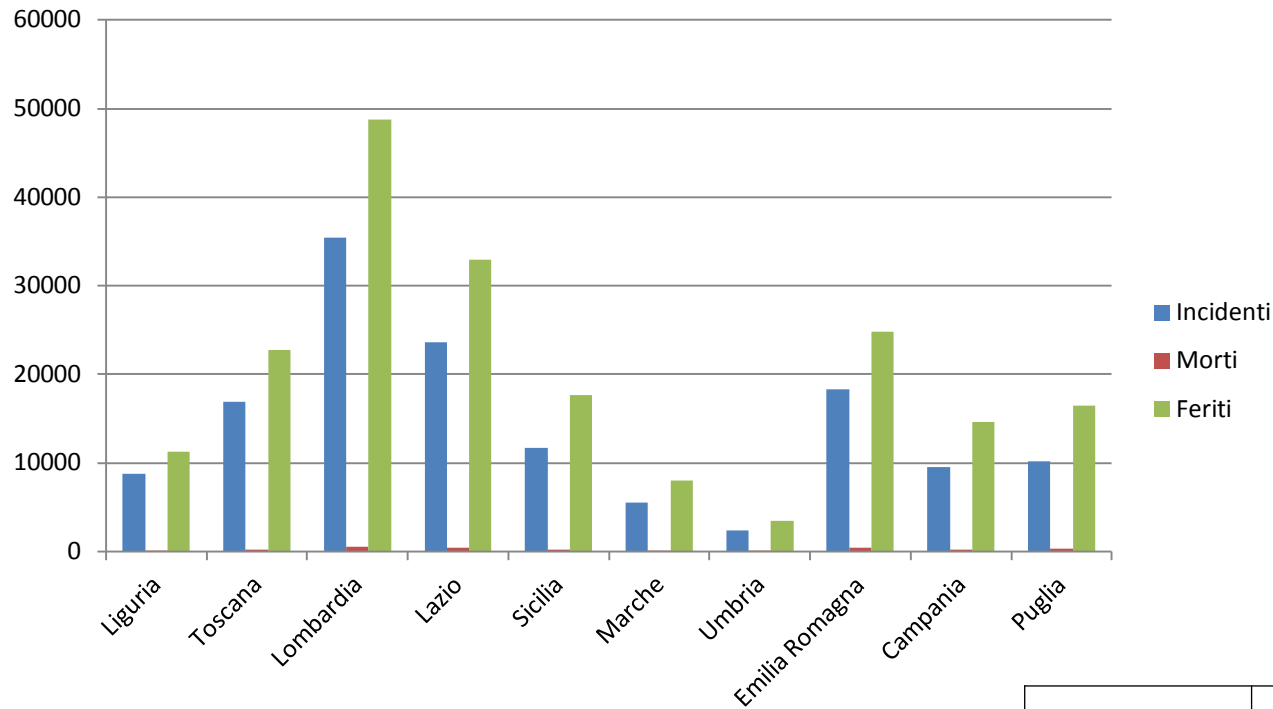
Morti per milione di abitanti – Anno 2012

Nel 2012 il tasso di mortalità nella UE27 è pari a 55 persone decedute in incidente stradale ogni milione di abitanti.

In Italia, nello stesso anno, il valore di questo indicatore è pari a 60,1.



Confronto Italia - Lombardia



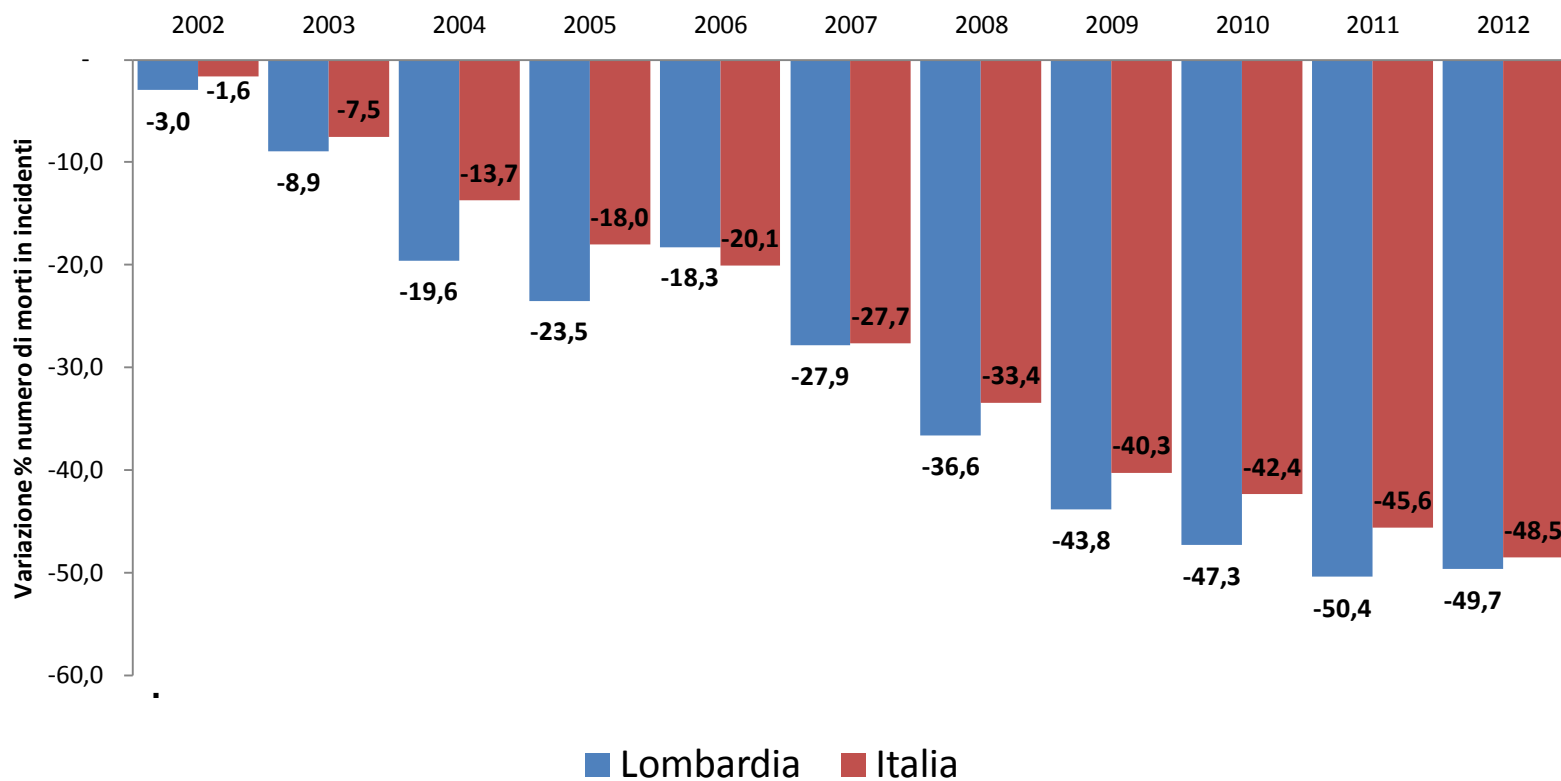
La Lombardia, pur avendo in assoluto il numero di incidenti, morti e feriti tra i più alti in Italia, si colloca in ottime posizioni per quanto concerne gli indici di mortalità e di gravità.

	Indice di mortalità	Indice di gravità
Liguria	1	1
Toscana	2	2
Lombardia	3	3
Lazio	4	4
Sicilia	6	5
Marche	5	6
ITALIA	7	7
Umbria	9	8
Emilia Romagna	8	9
Campania	12	10



Confronto Italia-Lombardia

VARIAZIONE PERCENTUALE DEL NUMERO DI MORTI
Anni 2002-2012 (2001=100)



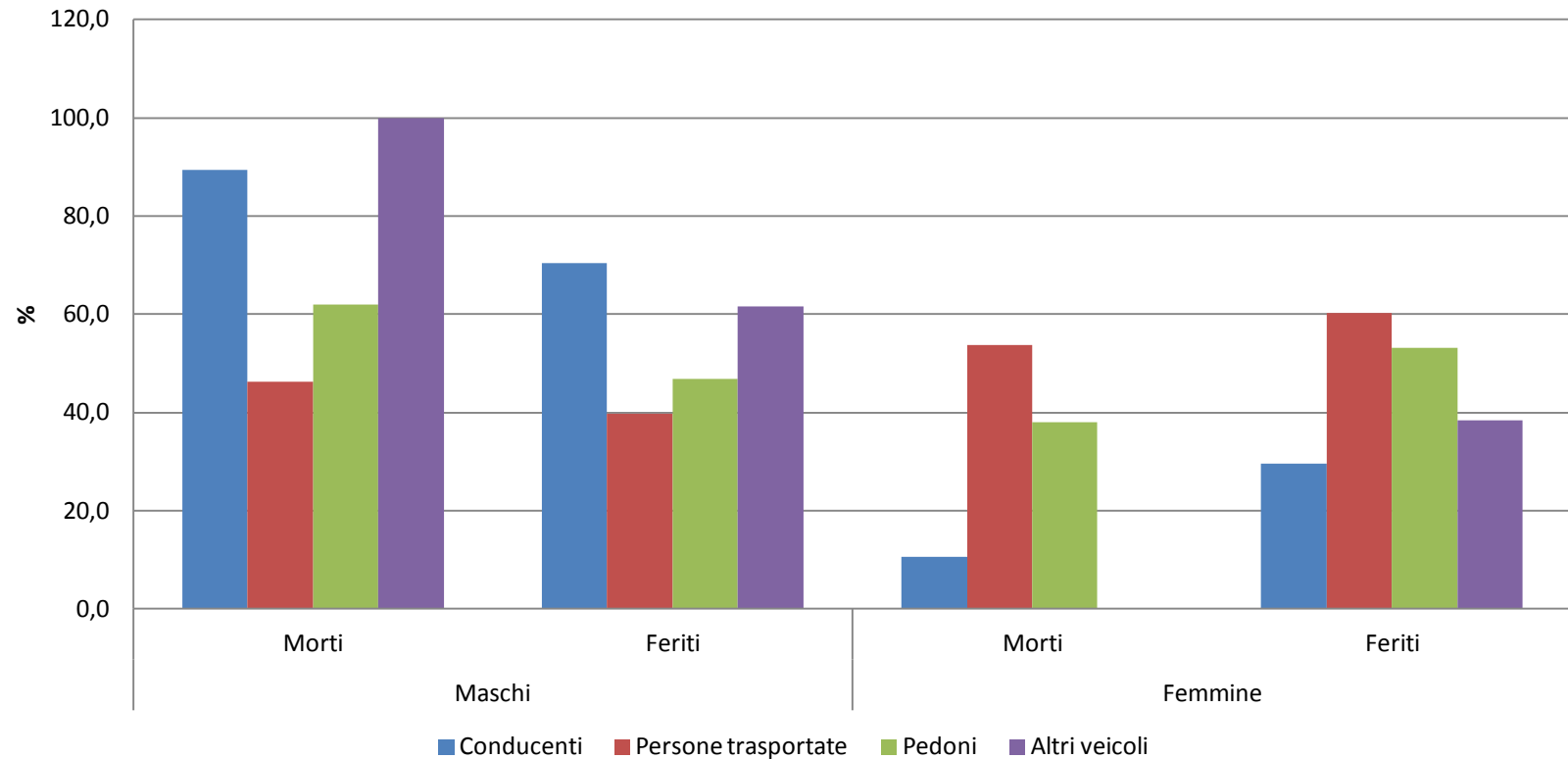
Spread territoriale

Anno Incidente	2012					Variazione % Morti		
	Totale Incidenti	Totale Morti	Totale Feriti	Indice Mortalità	Indice Lesività	2001	2011	
BERGAMO	3.012	54	4.159	1,79%	138,08%	-53,04%	-16,92%	Obiettivo raggiunto, n. di morti in continuo calo
BRESCIA	3.310	89	4.790	2,69%	144,71%	-51,89%	-10,10%	Obiettivo raggiunto, n. di morti in continuo calo
MONZA E DELLA BRIANZA	2.655	21	3.608	0,79%	135,89%	-63,16%	-25,00%	Obiettivo raggiunto, n. di morti in continuo calo
PAVIA	1.646	41	2.382	2,49%	144,71%	-57,73%	-2,38%	Obiettivo raggiunto, n. di morti in continuo calo
SONDRIO	461	17	721	3,69%	156,40%	-55,26%	-5,56%	Obiettivo raggiunto, n. di morti in continuo calo
LECCO	831	12	1.121	1,44%	134,90%	-62,50%	20,00%	Obiettivo raggiunto ma n. di morti in aumento!
MANTOVA	1.278	44	1.825	3,44%	142,80%	-46,34%	2,33%	Obiettivo vicino ma non raggiunto, n. di morti in aumento!
MILANO	16.190	129	21.681	0,80%	133,92%	-47,35%	20,56%	Obiettivo vicino ma non raggiunto, n. di morti in aumento!
CREMONA	1.132	38	1.574	3,36%	139,05%	-39,68%	-2,56%	Obiettivo non raggiunto ma n. di morti in calo
COMO	1.727	33	2.429	1,91%	140,65%	-31,25%	26,92%	Obiettivo non raggiunto e n. di morti in aumento!
LODI	557	21	839	3,77%	150,63%	-44,74%	31,25%	Obiettivo non raggiunto e n. di morti in aumento!
VARESE	2.599	41	3.630	1,58%	139,67%	-43,84%	5,13%	Obiettivo non raggiunto e n. di morti in aumento!

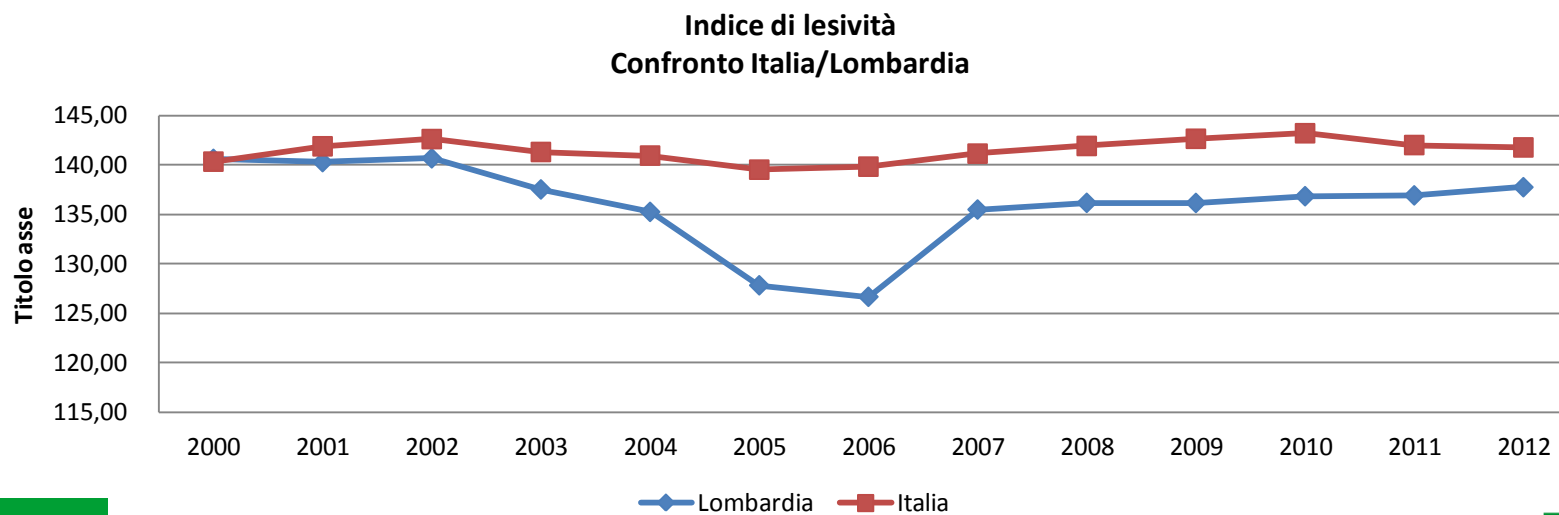
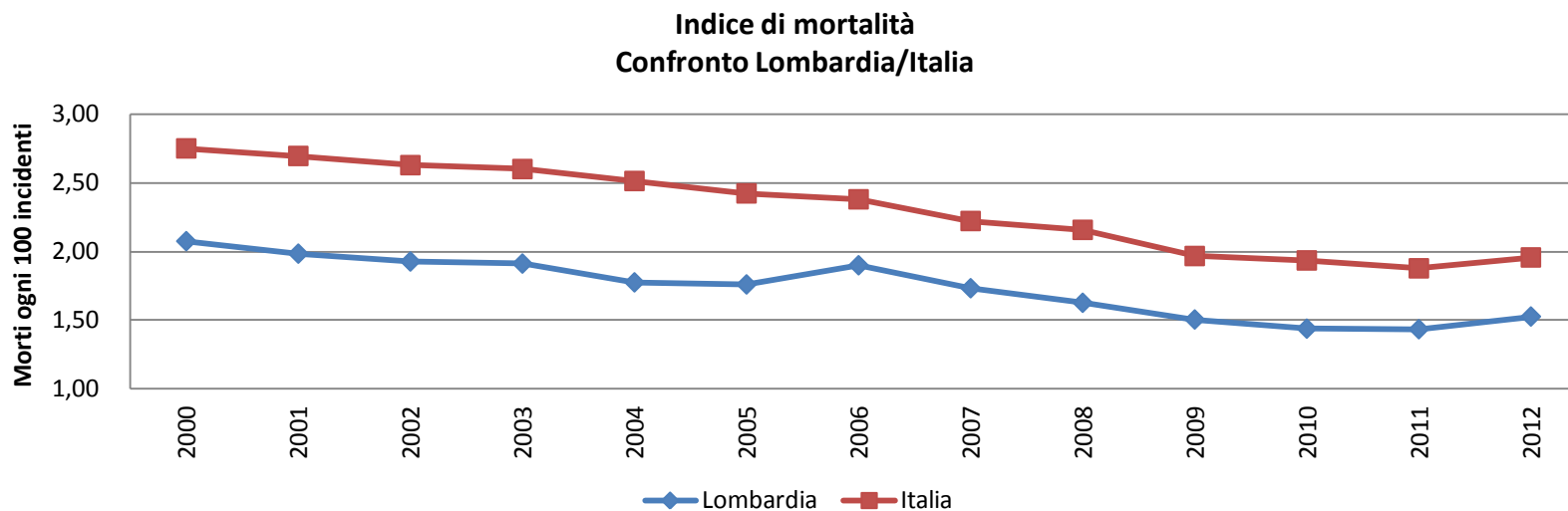


La differenza di genere

Lombardia - Anno 2012
Quota % degli infortunati per tipologia infortunati

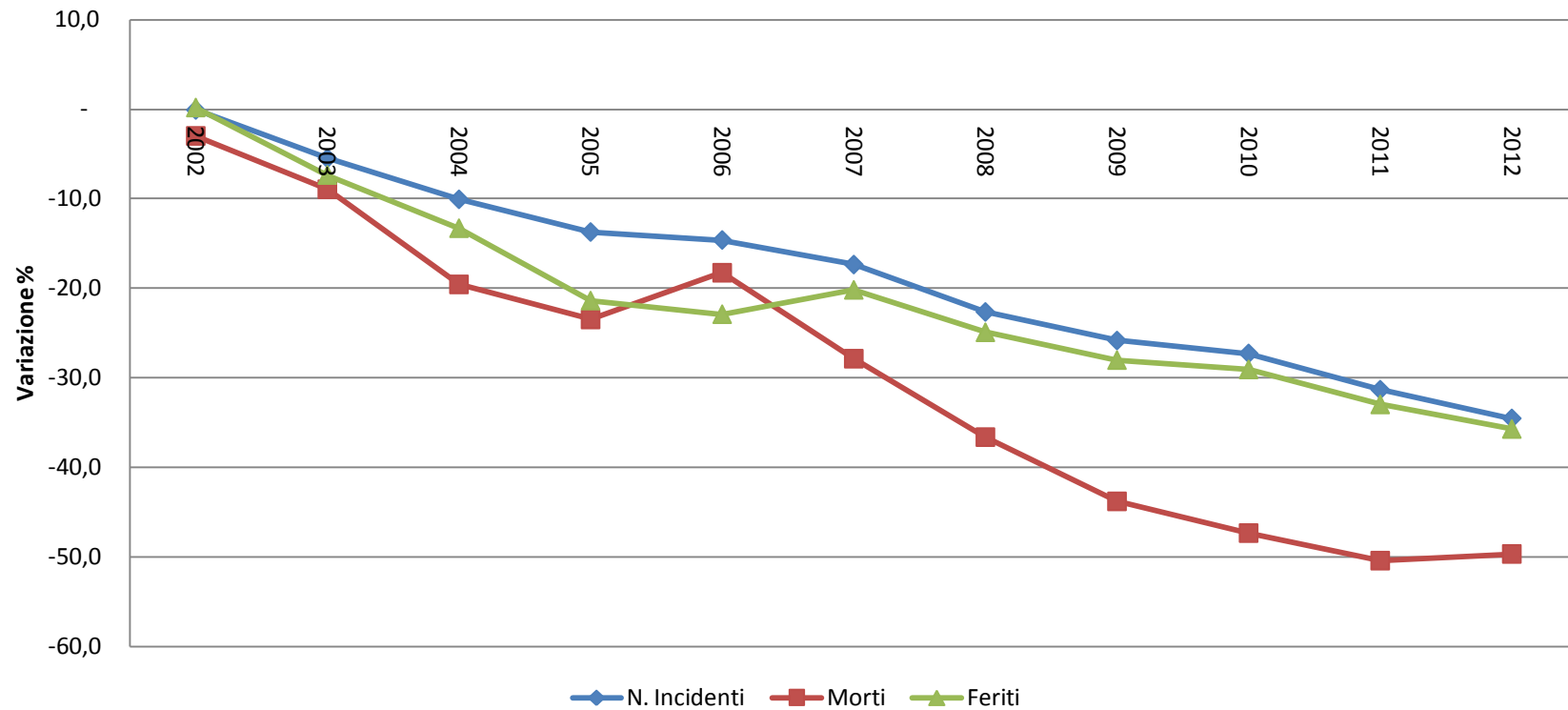


Confronto Italia-Lombardia: la tendenza degli ultimi danni



Lombardia: Andamento incidentalità

Variazione percentuale degli incidenti, feriti e morti
Anni 2002-2012(2001=100)

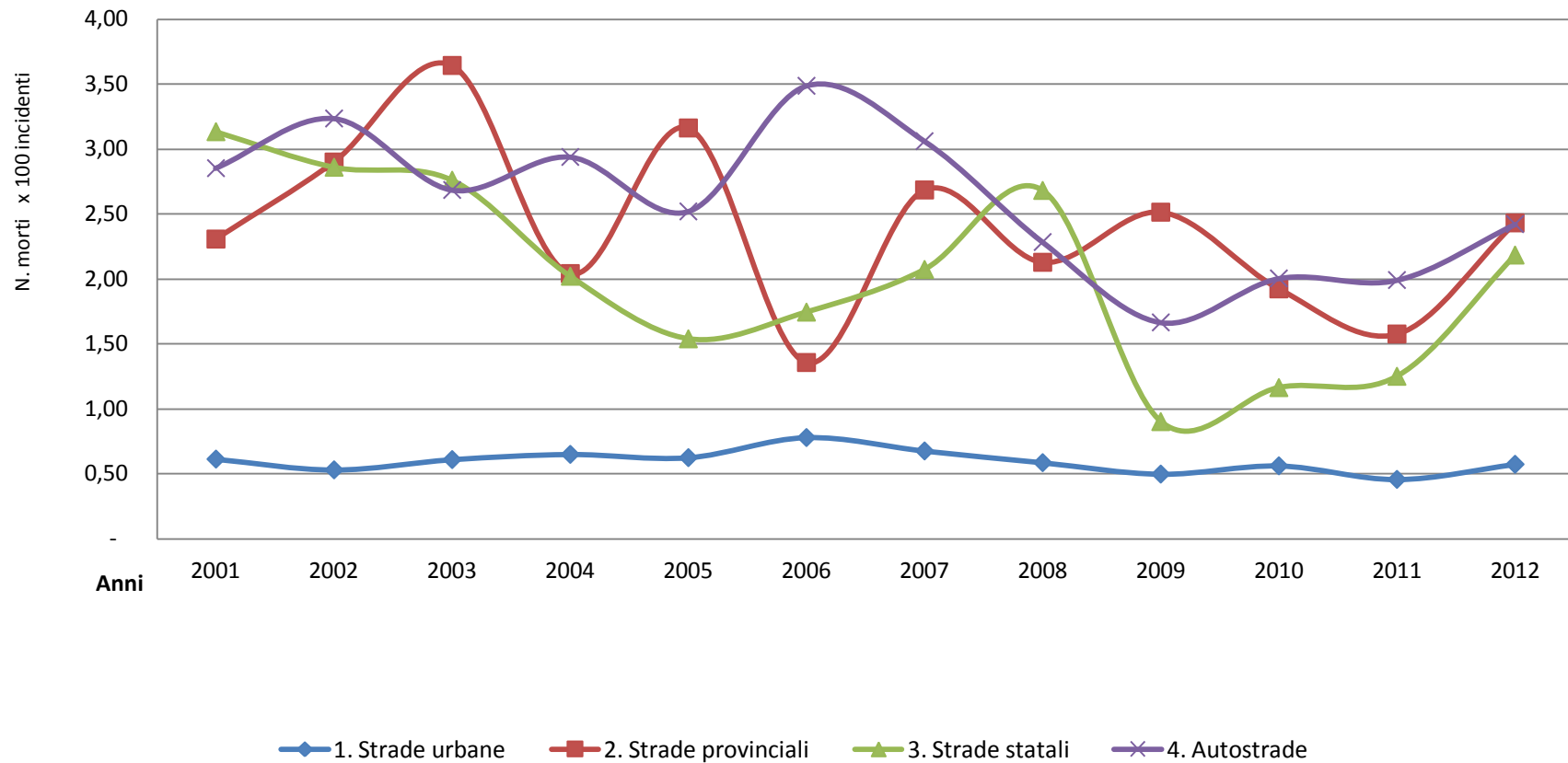


INCIDENTI: DOVE E QUANDO



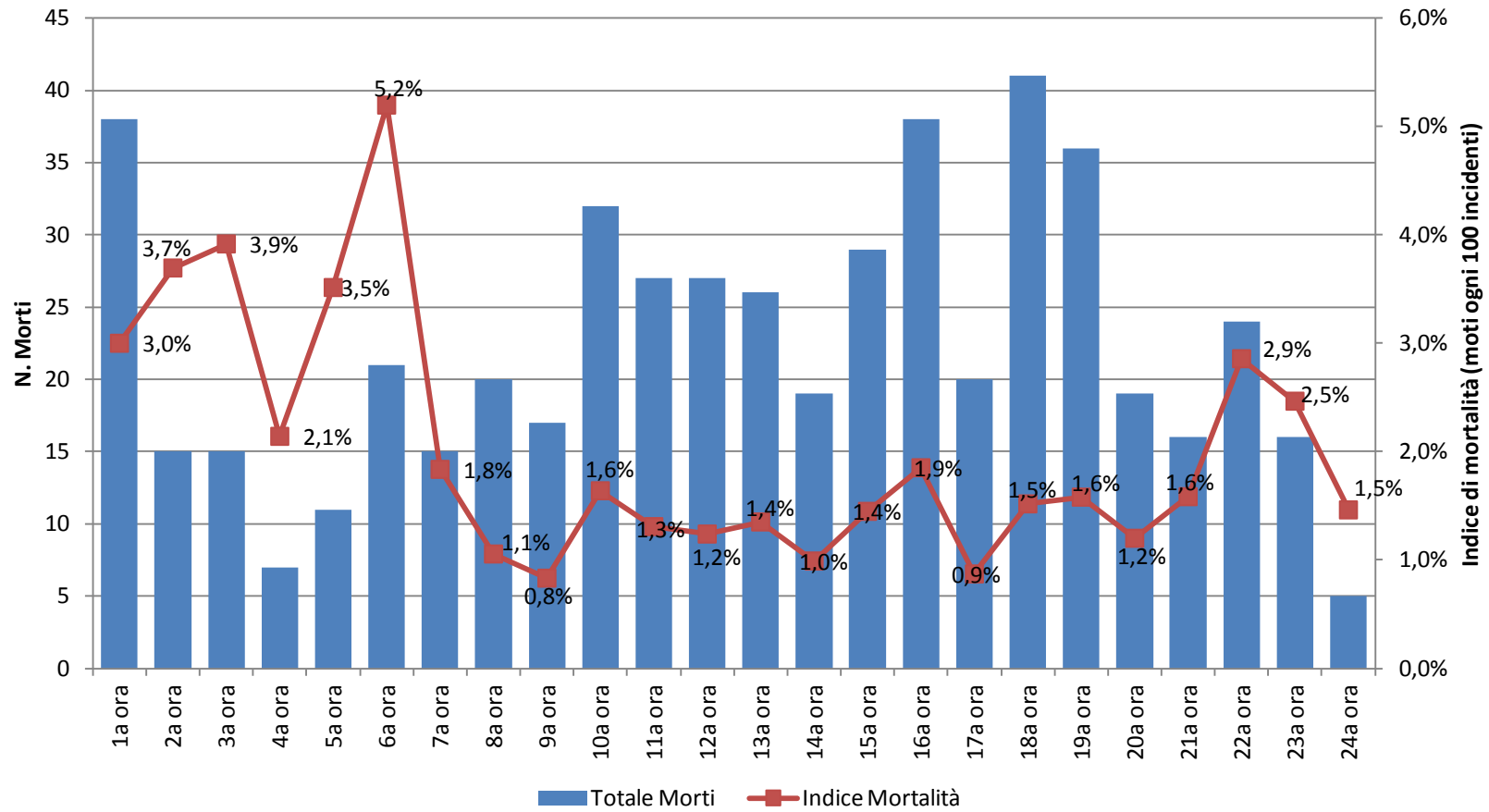
Localizzazione incidente

Indice di mortalità per categoria della strada 2012



Orario degli incidenti

Lombardia - anno 2012
Vittime per fascia oraria



APPROFONDIMENTO

**La rappresentazione della incidentalità
stradale nella stampa milanese**



Obiettivi dell'analisi

L'intento è quello di mettere in **luce quali fatti ed eventi sono considerati più «notiziabili»**

Si ritiene fondamentale che **le istituzioni siano consapevoli del ruolo che i media hanno nel rappresentare la sicurezza stradale**

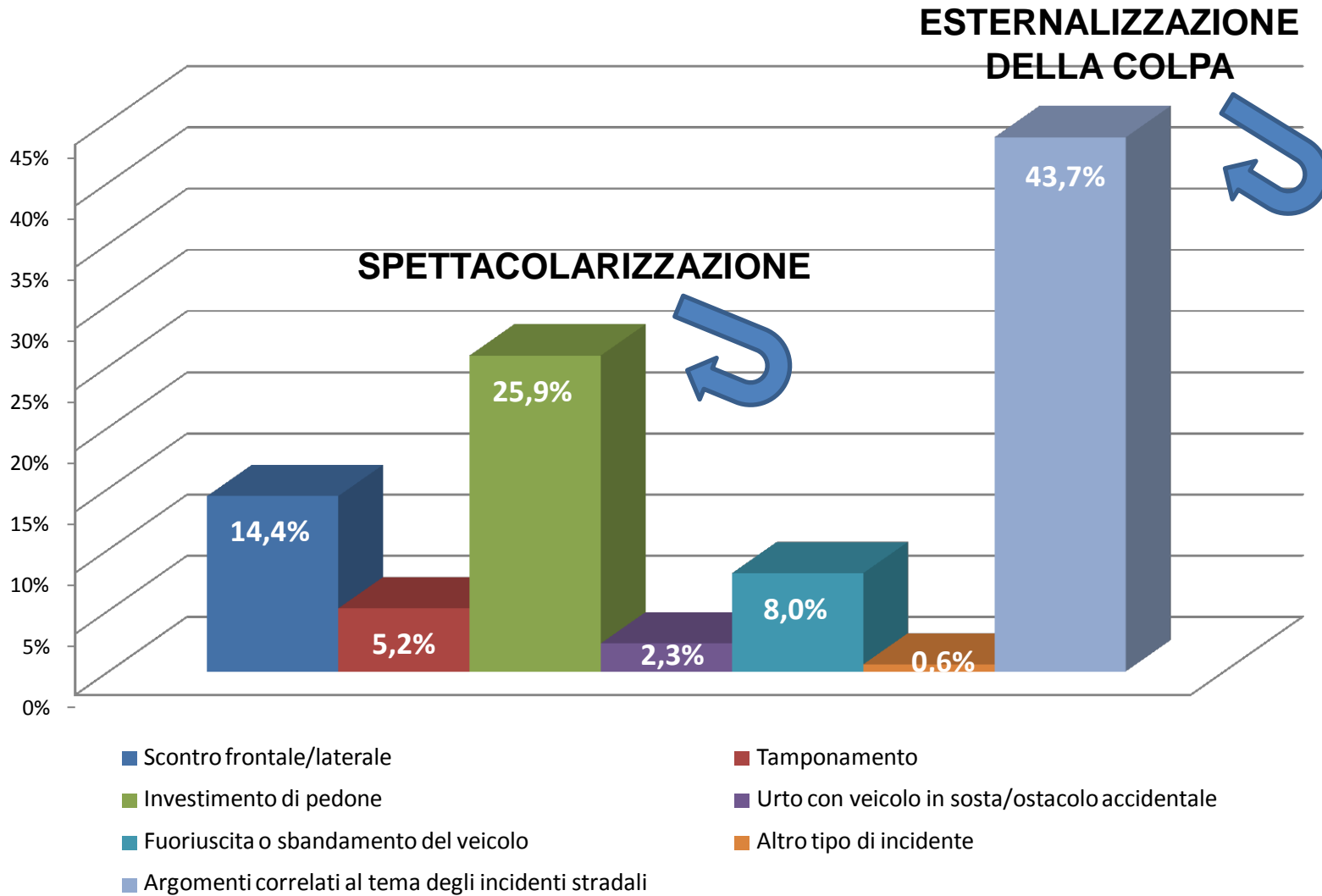
Indagine condotta dal Dipartimento di Sociologia e Ricerca sociale dell'Università Bicocca.

Breve nota metodologica:

- Fonte: Corriere della Sera/Repubblica
- Anni: 2000-2013
- Contesto: Milano
- Tecnica: *analisi del contenuto*
- Unità di analisi: articolo del quotidiano
- Note: *analisi esplorativa (campione ridotto)*



Argomento principale degli articoli



Fonte: elaborazioni su articoli dal Corriere della Sera e La Repubblica 2000-2013



Rapporto Istat / Rappresentazione mediatica -1

Tipo di incidente	ISTAT 2001-2012	Stampa 2000-2013
Incidente tra veicoli	75,4%	35,7% -
Incidente tra veicolo e pedone	9,5%	45,9% +
Incidente a veicolo isolato	15,1%	18,4%
TOTALE	100%	100%*

Fonte: elaborazione da dati.istat.it – elaborazioni su articoli dal Corriere della Sera e La Repubblica 2000-2013

* Percentuale calcolata solo sugli articoli che riguardano un incidente stradale



Rapporto Istat / Rappresentazione mediatica - 2

Tipo di incidente	ISTAT 2001-2012	Stampa 2000-2013
Morti	0,7%	72,4% +
Feriti	99,3%	27,6% -
TOTALE	100%	100%

Fonte: elaborazione da dati.istat.it – elaborazioni su articoli dal Corriere della Sera e La Repubblica 2000-2013



Rapporto Istat / Rappresentazione mediatica - 3

Tipo di incidente	ISTAT 2001-2012	Stampa 2000-2013
Mattina (7-12)	34,4%	25,0% -
Pomeriggio (13-18)	39,1%	32,6%
Sera (19-24)	17,3%	15,2%
Notte (1-6)	9,2%	27,2% +
TOTALE	100%	100%

Fonte: elaborazione da dati.istat.it – elaborazioni su articoli dal Corriere della Sera e La Repubblica 2000-2013

